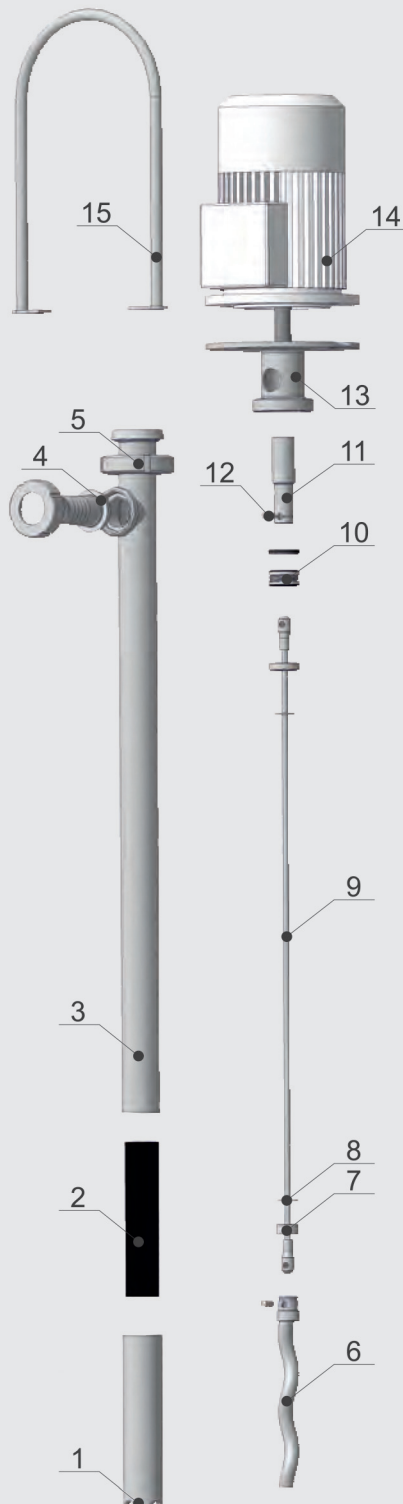


Поскольку насосы серии ВТ выпускаются в нержавеющей исполнении их можно применять для перекачивания большинства сред и продуктов, в том числе агрессивных и с включениями.

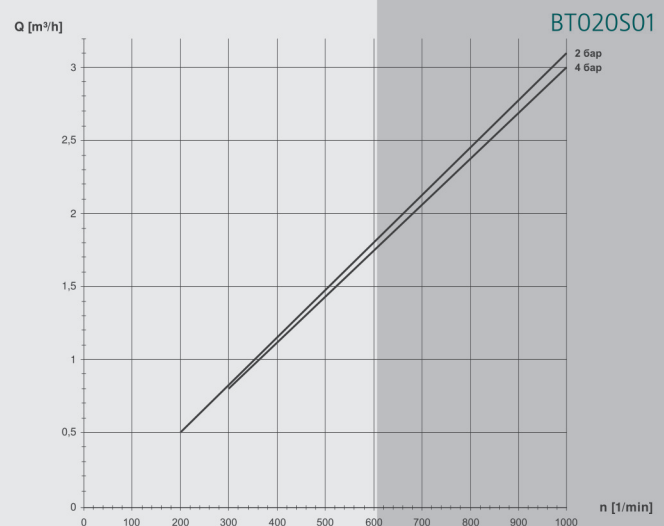
Насосы серии ВТ могут иметь различную длину погружной части для емкостей разной глубины. Так же они оборудуются, как общепромышленным приводом, так и приводом со взрывозащитой.

Бочковой насос серии ВТ имеет простую конструкцию, что позволяет при необходимости его легко разобрать и промыть.



- 1 Фиксирующая гайка статора
- 2 Статор
- 3 Рабочая камера
- 4 Ерш под шланг
- 5 Гайка крепления камеры
- 6 Ротор
- 7 Втулка стопорная
- 8 Стопорное кольцо
- 9 Торсион
- 10 Торцевое уплотнение
- 11 Переходной вал
- 12 Штифт
- 13 Переходная камера
- 14 Электродвигатель
- 15 Ручка (подвесная серьга)

Расходно-напорная характеристика насосного агрегата



Стандартное торцевое уплотнение вала